


# Guia de implantação do Centro de Inovação em 25 passos


## PARTIDA

- 1**  Constituir o Comitê de Implantação – Cap.11
- 2**  Definir Presidente e Secretário(a) do Comitê – Cap. 11
- 3**  Capacitar os envolvidos (começando pelo estudo deste Guia)
- 4**  Elaborar Lei Municipal de Inovação – subcap. 10.3
- 5**  Selecionar a entidade gestora – subcap. 10.4
- 6**  Definir relação jurídica entre poder público e entidade gestora – subcap. 10.4.1
- 7**  Definir ou resgatar uma visão de futuro para a região

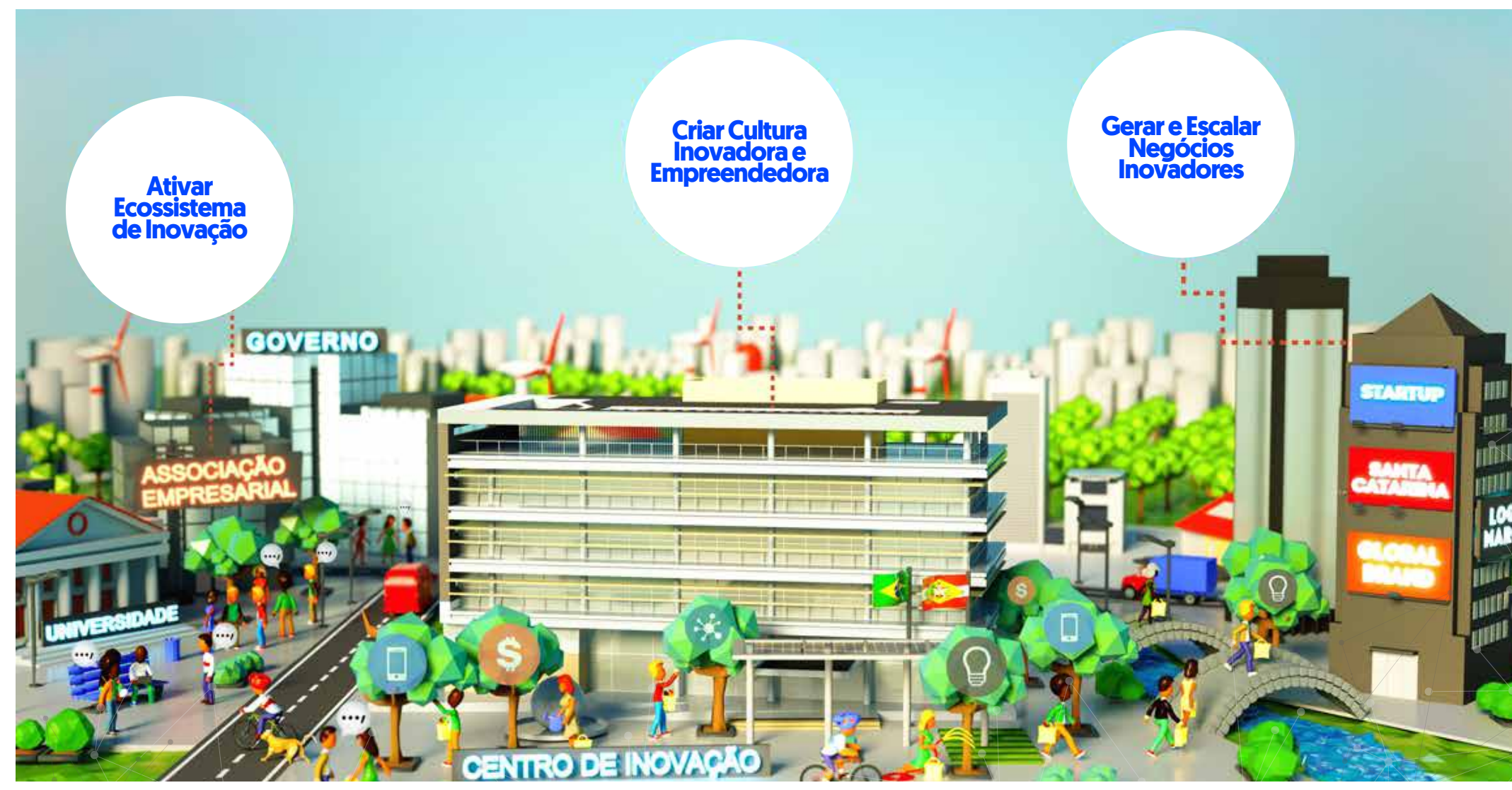
**25**  Conectar/Formar Rede de Mentores, Investidores e Prestadores de Serviço – subcap. 2.5

**24**  Implantar One Stop Shop – subcap. 4.2.1

**23**  Publicar os editais de seleção de empresas, projetos e ideias para ingressar aos programas do Centro – subcap. 10.6 e anexos

**22**  Nomear Conselho de Administração do Centro de Inovação – subcap. 10.5.1


**21**  Elaborar Planos de Ação [conjunto de ações e projetos articulados com o ecossistema]





**8**  Mapear o ecossistema regional de inovação – subcap. 2.7

**9**  Definir as áreas de especialização inteligente do Centro

**10**  Elaborar o Modelo de Negócio – Cap. 5

**11**  Elaborar o Planejamento Estratégico – cap. 6

**12**  Definir ordem de prioridade para implementação das funções e subfunções – subcap. 6.6


**20**  Validar e capacitar equipe de operação do Centro [começando pelo Guia]

**19**  Definir Diretor(a) – subcap. 10.5.3

**18**  Contratar Entidade Gestora – cap. 10

**17**  Elaborar Plano de Sustentabilidade Econômico-Financeiro – cap 8

**16**  Definir Plano de Ocupação do Centro – cap. 7

**15**  Definir quadro de pessoal necessário para operar as funções – subcap. 10.5

**14**  Celebrar as parcerias e contratos decorrentes do item 13

**13**  Definir funções oferecidas diretamente pelo Centro, terceirizadas e delegadas – subcap. 6.6

\*O Recorte regional recomendado é o das Associações de Municípios. (Anexo A). Esse material é parte do Guia de Implantação dos Centros de Inovação de Santa Catarina elaborado pelo Governo de Santa Catarina - SDE/SC.